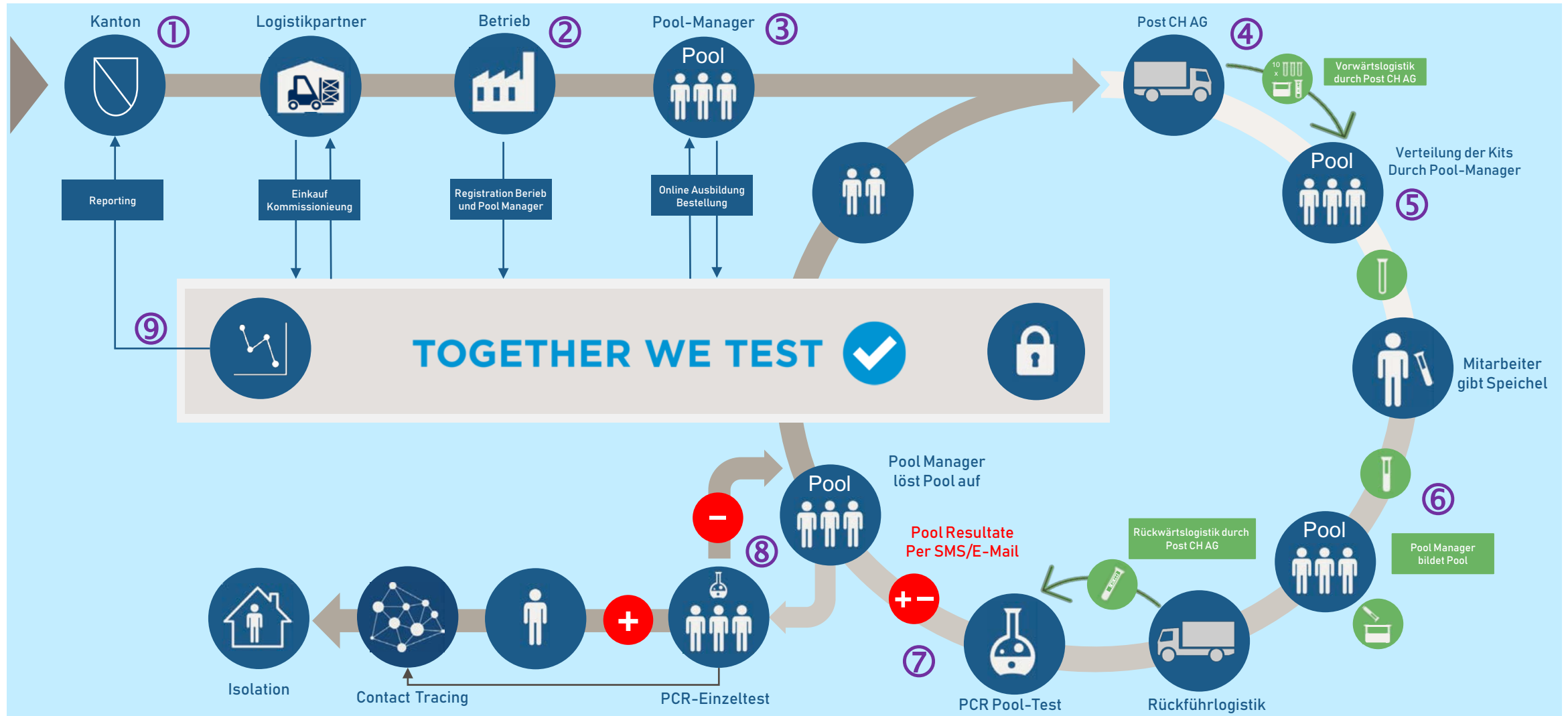


# Überblick Betriebstestung



# Ablauf Betriebstestung

1. Die Betriebe melden sich auf der kantonalen Website an.
2. Die Betriebe registrieren sich auf der Plattform TOGETHER WE TEST. Organisationen mit mehreren Standorten können sich bei Bedarf pro Standort registrieren lassen.
3. Die Betriebe bestimmen die Poolmanager und registrieren diese auf der Plattform. Jeder Poolmanager kann eine separate Postanschrift haben, etwa bei mehreren Filialen.
4. Der Poolmanager bestellt das Testmaterial. Das Set beinhaltet in der Erstlieferung sowie Informationsmaterial.
5. Der Poolmanager verteilt die Test-Kits an die Mitarbeitenden.
6. Die Mitarbeitenden geben ihre Speichelprobe ab und geben diese an den Poolmanager zurück. Dieser nimmt die Proben und bildet die Pools.
7. Die Proben werden per Post ins Labor gebracht.
8. Das Poolresultat wird dem Poolmanager mitgeteilt. Wurden die Mitarbeitenden bei der Poolbildung in der Plattform erfasst, werden diese automatisch auch über das Resultat informiert. Bei einem positiven Pool müssen sich die Mitarbeitenden einem PCR-Test in einer Teststelle unterziehen.
9. Die statistischen Daten und Abrechnungsdaten werden anonymisiert für den Kanton aufbereitet.